

事務報告書

令和5年度

津山圏域衛生処理組合

目

次

I. 組 合 議 会	1 頁
1. 議 長 ・ 副 議 長	1
2. 議 席	1
3. 会 議	1
II. 庶 務 会 計	2
1. 会 議	2
2. 財 政	2~3
3. 人 事 給 与	3
III. し 尿 処 理	4
1. 計 画 処 理 区 域 内 人 口 及 び 世 帯 数	4
2. 搬 入 等 実 績	4~6
3. 維 持 管 理	6
4. 助 燃 剤 ・ 水 質 等 試 験 成 績	7~8
5. 施 設 更 新	8
IV. 付 帯 施 設	9
1. 緑 水 園 体 育 施 設 利 用 状 況	9

I. 組合議会

1. 議長・副議長 (令和6年3月31日現在)

議長 岡田 康 弘 (津山市)

副議長 鈴木 大 介 (鏡野町)

2. 議席

(令和6年3月31日現在)

議席番号	氏名	選出市町	議席番号	氏名	選出市町
1	岡田 康 弘	津山市	6	牧田 俊 一	鏡野町
2	鈴木 大 介	鏡野町	7	三浦 ひらく	津山市
3	政岡 大 介	津山市	8	政岡 哲 弘	津山市
4	白石 まこと	津山市	9	上山 はるうみ	津山市
5	ほかぞの千晶	津山市	10	三船 博之	美咲町

3. 会議

開催日	付議事項	結果
令和5年5月23日	選挙第1号 津山圏域衛生処理組合議会議長選挙	当選
	選挙第2号 津山圏域衛生処理組合議会副議長選挙	当選
	議案第1号 令和5年度津山圏域衛生処理組合会計補正予算(第1次)	原案可決
令和5年10月19日	議案第2号 令和4年度津山圏域衛生処理組合会計決算	原案認定
	議案第3号 令和5年度津山圏域衛生処理組合会計補正予算(第2次)	原案可決
令和6年2月15日	議案第4号 令和6年度津山圏域衛生処理組合会計予算	原案可決
	議案第5号 令和5年度津山圏域衛生処理組合会計補正予算(第3次)	原案可決

II. 庶務会計

1. 会 議

(1) 管理者会

3回 令和5年5月8日, 令和5年10月3日, 令和6年2月6日

(2) 圏域市町担当課長会議

2回 令和5年9月26日, 令和6年1月25日

2. 財 政

(1) 予 算

歳 入

(単位：千円)

款	当初予算	第1次補正	第2次補正	第3次補正	予算現額
分担金及び負担金	501,195	11,255		△ 7,990	504,460
使用料及び手数料	369				369
繰越金	40,000		5,676		45,676
諸収入	36			2	38
計	541,600	11,255	5,676	△ 7,988	550,543

歳 出

(単位：千円)

款	当初予算	第1次補正	第2次補正	第3次補正	予算現額
議会費	248				248
衛生費	330,449	11,255		△ 8,100	333,604
公債費	200,919				200,919
諸支出金	4,984			112	5,096
予備費	5,000		5,676		10,676
計	541,600	11,255	5,676	△ 7,988	550,543

(2) 市町別分担金明細

(単位：千円)

市町名	項目	建設費割	維持管理費割	合計	負担率 (%)
津山市		170,864	270,364	441,228	87.47
鏡野町		19,752	22,341	42,093	8.34
美咲町		10,303	10,836	21,139	4.19
合計		200,919	303,541	504,460	100

(3) 地方債未償還元金明細 (令和6年3月31日現在)

(単位：千円)

借入年度	借入金額	利率	未償還元金	最終償還年度
平成27年度	47,500	0.225	29,689	令和13年度
平成28年度	120,700	0.245	80,468	令和13年度
平成29年度	1,148,900	※0.276~0.462	867,884	令和15年度
平成30年度	1,034,300	※0.549~0.564	861,920	令和15年度
計	2,351,400		1,839,961	

※平成29年度分については、0.276%、0.281%、0.462%の3利率を適用

※平成30年度分については、0.549%、0.554%、0.564%の3利率を適用

3. 人事給与

(1) 職員数

(単位：人)

事務職員(兼)	技術職員(兼)	会計年度任用職員A	会計年度任用職員C2	合計
4	1	2	1	8
運営・維持管理事業者				8

※兼：津山市職員との兼務

(2) 給与等

(単位：千円)

報酬等	手当費	共済費	負担金※	合計
5,520	1,170	1,136	17,180	25,006

※負担金：兼務職員給与の組合負担分

Ⅲ. し尿処理

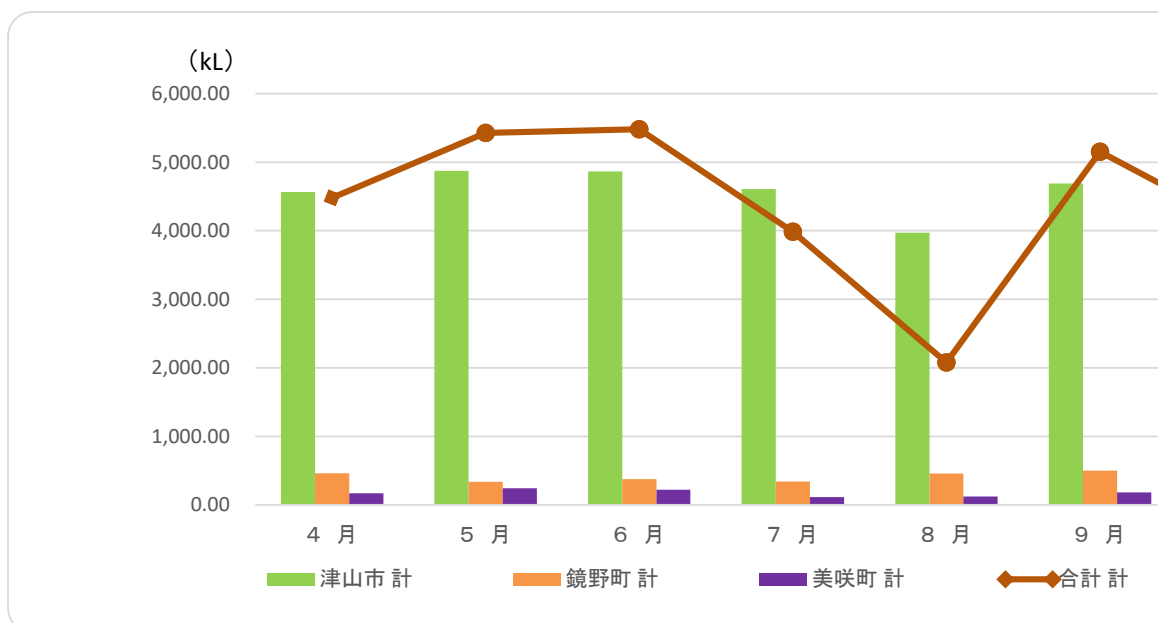
1. 計画処理区域内人口及び世帯数

- (1) 計画処理区域面積 9 2 1. 9 7 km²
- (2) 計画処理区域内世帯数 5 3, 5 5 2 世帯
- (3) 計画処理区域内人口 1 1 3, 1 5 0 人

2. 搬入等実績

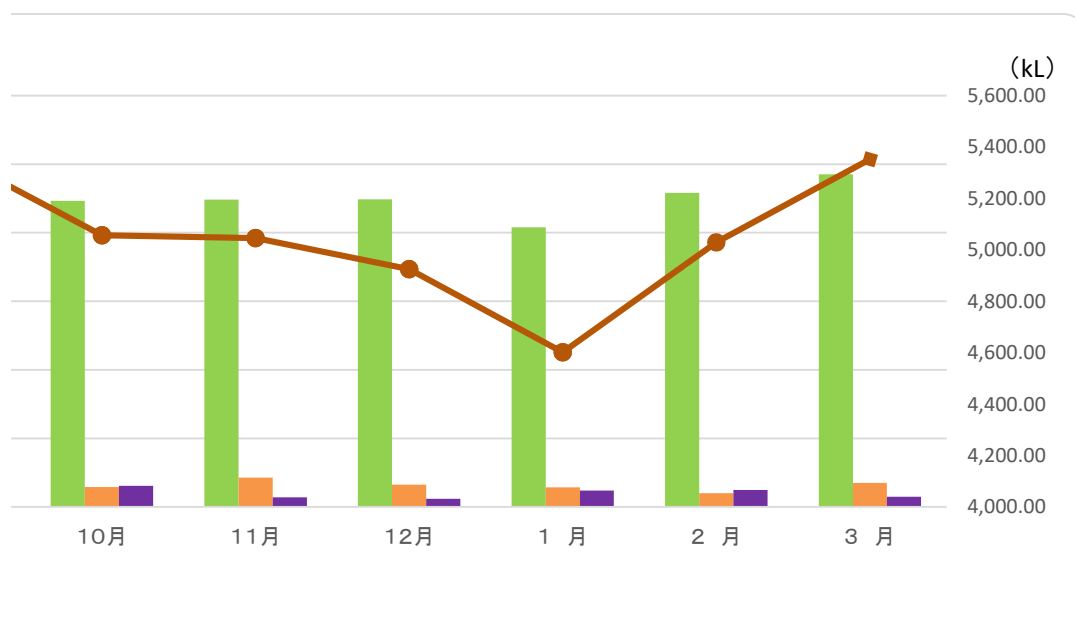
(1) 搬入量・放流量

市 町		4 月	5 月	6 月	7 月	8 月	9 月
津山市	し尿	1,335.26	1,274.79	1,340.27	1,281.20	1,267.29	1,197.22
	浄	3,228.91	3,597.70	3,526.27	3,325.24	2,705.19	3,493.17
	計	4,564.17	4,872.49	4,866.54	4,606.44	3,972.48	4,690.39
鏡野町	し尿	105.95	99.36	111.92	95.17	111.81	90.26
	浄	356.99	235.19	263.68	246.82	346.63	411.46
	計	462.94	334.55	375.60	341.99	458.44	501.72
美咲町	し尿	70.29	69.91	58.45	89.26	59.48	76.78
	浄	97.16	170.24	160.78	25.06	63.65	104.99
	計	167.45	240.15	219.23	114.32	123.13	181.77
合 計	し尿	1,511.50	1,444.06	1,510.64	1,465.63	1,438.58	1,364.26
	浄	3,683.06	4,003.13	3,950.73	3,597.12	3,115.47	4,009.62
	計	5,194.56	5,447.19	5,461.37	5,062.75	4,554.05	5,373.88
放 流 量		4,068.40	3,993.70	4,238.00	4,052.70	3,280.50	3,826.30
搬 入 日 数		24	24	26	25	26	24
月 日 数		30	31	30	31	31	30
日平均搬入量 (搬入量 / 搬入日数)		216.44	226.97	210.05	202.51	175.16	223.91
日平均放流量 (放流量 / 月日数)		135.61	128.83	141.27	130.73	105.82	127.54



(単位：kL)

10月	11月	12月	1月	2月	3月	合計	搬入率(%)
1,267.79	1,179.35	1,306.05	1,157.39	1,189.40	1,164.03	14,960.04	87.83
3,196.43	3,301.41	3,179.20	2,920.42	3,392.30	3,690.01	39,556.25	89.75
4,464.22	4,480.76	4,485.25	4,077.81	4,581.70	4,854.04	54,516.29	89.22
109.86	90.69	125.15	75.98	89.68	91.30	1,197.13	7.03
177.90	336.01	196.80	209.14	111.25	257.27	3,149.14	7.15
287.76	426.70	321.95	285.12	200.93	348.57	4,346.27	7.11
96.96	67.12	90.58	57.92	83.90	54.46	875.11	5.14
207.76	71.13	27.03	180.58	162.47	94.88	1,365.73	3.10
304.72	138.25	117.61	238.50	246.37	149.34	2,240.84	3.67
1,474.61	1,337.16	1,521.78	1,291.29	1,362.98	1,309.79	17,032.28	100.00
3,582.09	3,708.55	3,403.03	3,310.14	3,666.02	4,042.16	44,071.12	100.00
5,056.70	5,045.71	4,924.81	4,601.43	5,029.00	5,351.95	61,103.40	100.00
3,949.10	3,956.60	4,072.60	3,607.50	3,966.70	4,367.40	47,379.50	
25	24	24	23	23	25	293	
31	30	31	31	29	31	366	
202.27	210.24	205.20	200.06	218.65	214.08	208.54	
127.39	131.89	131.37	116.37	136.78	140.88	129.45	



(2) 年度別搬入量

(単位：kL)

年度 区分	R1	R2	R3	R4	R5
生し尿	18,966.05	18,619.64	18,299.03	17,440.71	17,032.28
浄化槽汚泥	41,764.35	42,389.26	43,194.98	43,562.53	44,071.12
計	60,730.40	61,008.90	61,494.01	61,003.24	61,103.40
前年度比%	98.78	100.46	100.80	99.20	100.16

(3) 処理内訳

(単位：kL)

年度 区分	R1	R2	R3	R4	R5
場内処理量	38,892.53	40,146.18	40,528.25	41,346.48	41,280.24
場外処理量	21,837.87	20,862.72	20,965.76	19,656.76	19,823.16

※場外処理量(～H30)＝下水移送量 / 場外処理量(R1～)＝搬入量－場内処理量

※旧処理施設 処理量150kL/日 新処理施設 処理量 113kL/日

(4) 搬入許可業者

(株) ハヤシ産業	(有) 県北衛生センター
(有) 小松清掃社	(有) 勝央清掃勝北支店

3. 維持管理

(1) 業務委託

業 務 名	金 額 (千円)
汚泥再生処理センター運営維持管理業務委託	220,633
汚泥再生処理センター運営事業管理業務委託	3,874

(2) 浄化センターへの移送

区 分	年間移送量(希釈後) (m ³)	金 額 (千円)
脱水分離液	859,863.80	47,255

※希釈前脱水分離液移送量：25,465.20m³

(3) 搬 出

区 分	年間搬出量 (t)	金 額 (千円)
助 燃 剤	1,390.75	21,152
浚渫汚泥※	82.78	—

※浚渫汚泥・・・各水槽に堆積、付着した汚泥スカム、砂等 / 運搬・処分費用は運営・維持管理事業者負担

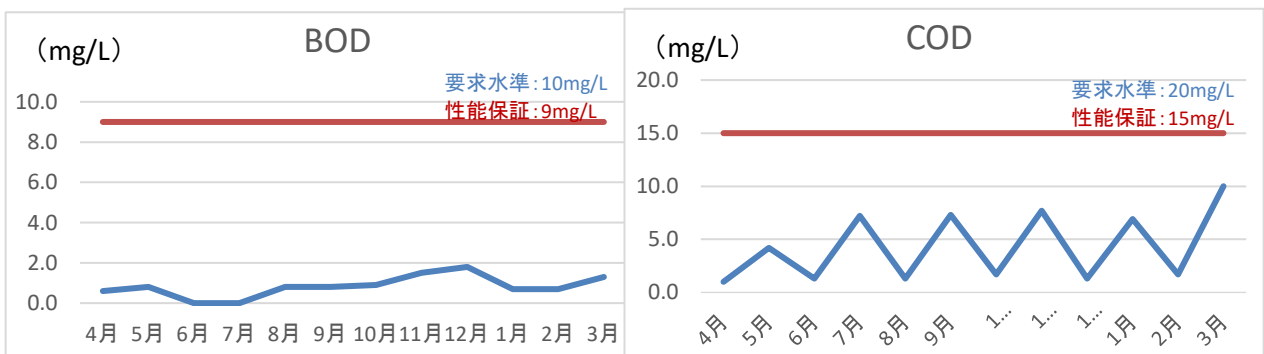
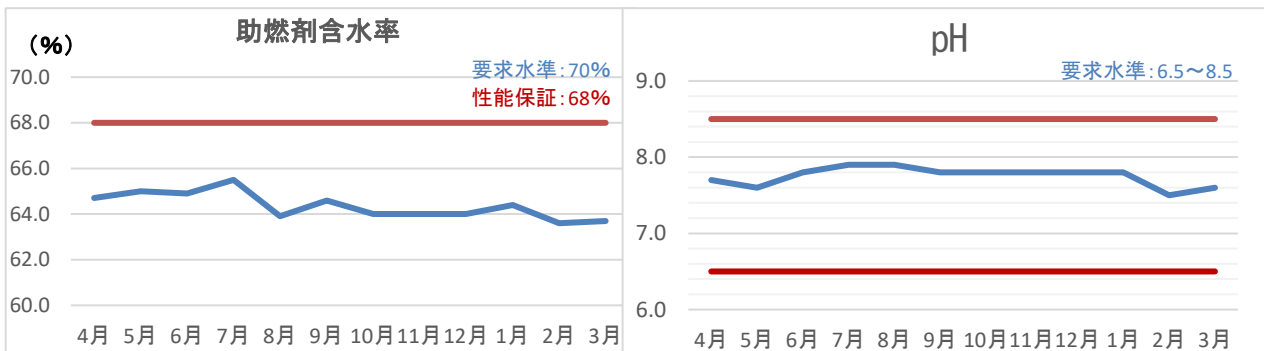
4. 助燃剤・水質等試験成績

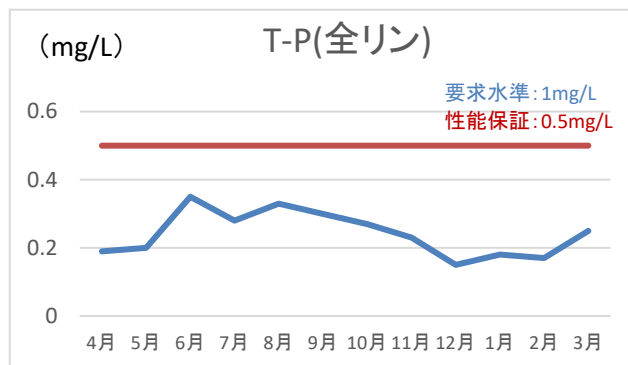
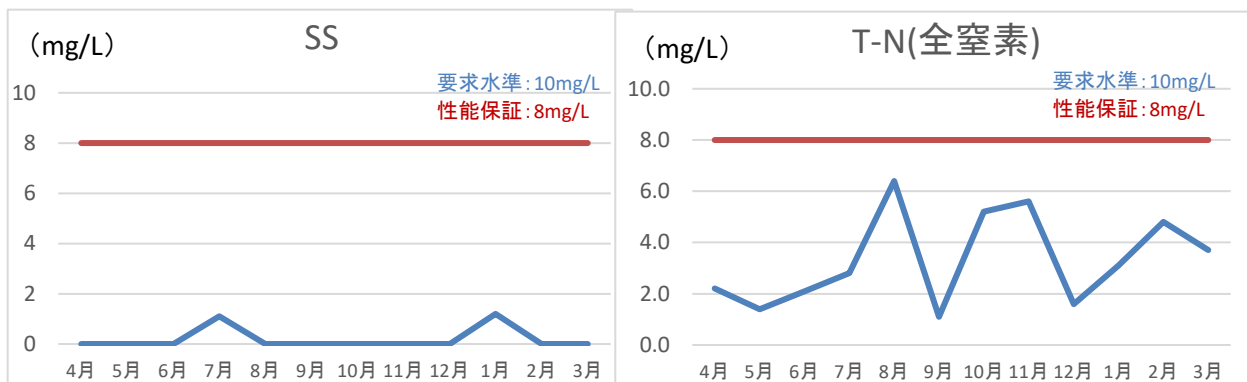
(1) 助燃剤・放流水質外部分析結果

項目 月別	助燃剤 含水率 (%)	pH (mg/L)	BOD (mg/L)	COD (mg/L)	SS (mg/L)	大腸菌群数 (個/cm ³)	T-N (mg/L)	T-P (mg/L)	色度	N-ヘキサン抽出 物質(動植物油 類)(mg/L)	N-ヘキサン抽出 物質(鉱油 類)(mg/L)
4	64.7	7.7	0.6	1.0	0.5未満※	0	2.2	0.19	0.0	-	-
5	65.0	7.6	0.8	4.2	0.5未満※	0	1.4	0.20	0.0	-	-
6	64.9	7.8	0.5未満※	1.3	0.5未満※	0	2.1	0.35	0.0	-	-
7	65.5	7.9	0.5未満※	7.2	1.1	4	2.8	0.28	0.0	-	-
8	63.9	7.9	0.8	1.3	0.5未満※	4	6.4	0.33	0.0	-	-
9	64.6	7.8	0.8	7.3	0.5未満※	2	1.1	0.30	0.0	-	-
10	64.0	7.8	0.9	1.7	0.5未満※	1	5.2	0.27	0.0	0.5未満※	0.5未満※
11	64.0	7.8	1.5	7.7	0.5未満※	2	5.6	0.23	0.0	-	-
12	64.0	7.8	1.8	1.3	0.5未満※	8	1.6	0.15	0.0	-	-
1	64.4	7.8	0.7	6.9	1.2	17	3.1	0.18	0.0	-	-
2	63.6	7.5	0.7	1.7	0.5未満※	5	4.8	0.17	0.0	-	-
3	63.7	7.6	1.3	10.0	0.5未満※	2	3.7	0.25	0.0	-	-
平均	64.4	7.8	0.8	4.3	0.2	3.8	3.3	0.24	0.0	0.5未満※	0.5未満※
最大	65.5	7.9	1.8	10.0	1.2	17	6.4	0.35	0.0	0.5未満※	0.5未満※
最小	63.6	7.5	0.5未満※	1.0	0.5未満※	0	1.1	0.15	0.0	0.5未満※	0.5未満※
法規制値※	-	6.5以上8.5以下	10以下	20以下	10以下	3000以下	10以下	1以下	-	30以下	5以下
性能保証値	68以下	6.5以上8.5以下	9以下	15以下	8以下	100以下	8以下	0.5以下	5以下	30以下	5以下

※法規制値は、水質汚濁防止法による岡山県への届出値

※各項目0.5未満は、定量下限値未満を示し、不検出とみなす。





(2) その他試験実施状況

項 目	実 施 回 数(運営事業者自主分析)	実 施 回 数(外部分析)
河 川 放 流 水	2 回以上/週	1 2 回/年
脱 水 分 離 液	2 回以上/週	1 2 回/年
助 燃 剤 (含 水 率) 測 定	常 時	2 回/年
臭 気 測 定	—	2 回/年
騒 音 ・ 振 動 測 定	—	1 回/年
河 川 放 流 水 (生 活 環 境)	—	1 回/年
河 川 放 流 水 (有 害 物 質)	—	1 回/年

5. 施設更新

(1) 工事

工 事 名	金 額 (千円)
津山圏域衛生処理センター跡地整備工事 (建築)	317

IV. 付帯施設

1. 緑水園体育施設利用状況

区分 月別	アリーナ		会議室/和室		使用料 円	小グラウンド	
	件数	人員	件数	人員		件数	人員
4	40	538	1	30	57,000	1	14
5	28	262	0	0	37,200	2	28
6	31	375	1	30	44,160	9	134
7	32	233	0	0	38,400	0	0
8	25	207	0	0	33,000	5	40
9	22	153	1	5	29,280	6	360
10	30	246	0	0	41,400	5	253
11	25	339	0	0	36,600	3	42
12	18	173	0	0	30,000	2	28
1	18	154	0	0	26,400	2	28
2	17	152	0	0	31,200	7	54
3	53	803	2	23	86,400	7	86
計	339	3,635	5	88	491,040	49	1,067

<利用種目>

- アリーナ バレーボール, バスケットボール, バドミントン, 卓球
レクリエーション, トレーニング, ソフトバレー
- 会議室 会議
- 小グラウンド グラウンドゴルフ, レクリエーション, ソフトボール